

Crystalyx Cattle Booster

Mangime Supplementare; Per Vacche da Latte

Istruzioni per l'uso:

Questo mangime complementare ha, rispetto ai mangimi complete, elevati tenori di vitamina A, vitamina D3 e oligoelementi. Di conseguenza la dose giornaliera non deve superare il 2% della razione totale.

Urea tecnica: 8,70% della proteina grezza da NPN

Contiene Rame, quindi si consiglia di non somministrato a pecore.

Da consumarsi preferibilmente entro: vedi sotto . Numero di lotto: vedi sotto

Registration no : α DE NI 400095

Valori Analitici:

Umidita'	2,00%
Proteina Grezza	12,00%
Cellulosa Grezza	0,00%
Oli e Grassi Grezzi	6,00%
Ceneri Grezzi	24,00%
Calcio	4,00%
Fosforo	3,00%
Magnesio	1,00%
Zuccheri	35,00%

Additivi per kg :

Manganese (da Ossido Manganico) E5	800 mg
Zinco (da Ossido di Zinco , Chelato di aminoacidi) E6	1.200 mg
Rame (da Solfato di Rame, Chelato di aminoacidi) E4	600 mg
Iodio (Ioduro di Potassio) E2	60 mg
Cobalto (da Carbonato di Cobalto Monoidrato) E3	10 mg
Selenio (Sodio Selenito) E 8	9 mg
Selenio Organico da Saccharomyces cerevisiae	
Vitamina A E672	75.000 U.I.
Vitamina D3 E671	15.000 U.I.
Vitamina E	150 mg

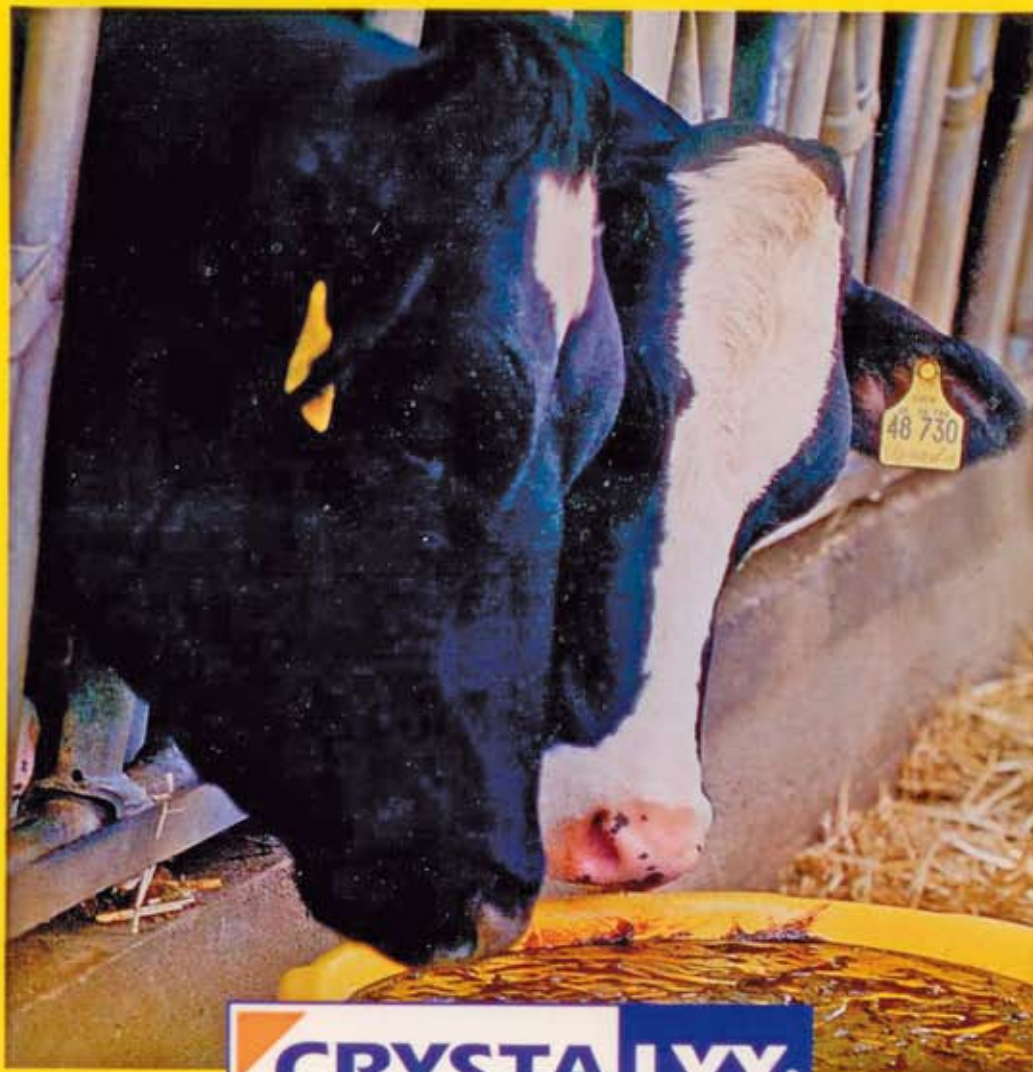
Composizione:

Melasso, Ossido di Magnesio, Fosfato Monoalicio, Olio Vegetale (palma), Urea, Calcare

Peso netto : 80,00 kg

11C OL1183/1 21.09.2013

Crystalyx Products GmbH-Industrieweg 110 - 48155 Münster - www.Crystalyx.de



CRYSTALYX

