

# Crystalyx Standard

## Mangime complementare per Bovini

### Istruzioni per l'uso:

Questo mangime complementare ha, rispetto ai mangimi completi, elevati tenori di vitamina A, vitamina D3 e oligoelementi. Di conseguenza la dose giornaliera non deve superare il 2% della razione totale. Contiene rame, quindi si consiglia di non somministrare a pecore. Contiene Magnesio in elevate quantità, ragion per cui non somministrare a cavalli

Da consumarsi preferibilmente entro: vedi sotto ; Numero di lotto: vedi sotto

Registration no: α DE NI 400095

### Valori Analitici:

Umidità	2,00%
Proteina Grezza	4,00%
Cellulosa Grezza	0,00%
Oli e Grassi Grezzi	2,50%
Ceneri Grezze	40,00%
Calcio	3,50%
Fosforo	1,50%
Sodio	4,50%
Magnesio	5,00%
Zuccheri	30,00%

### Additivi per kg :

Manganese (da Ossido Manganico) E5	2.000 mg
Zinco (da Ossido Di Zinco, Chelato di amminoacidi) E6	3.000 mg
Rame (da Solfato di Rame, Chelato di amminoacidi) E41	0.000 mg
Iodio (Ioduro di Potassio) E2	200 mg
Cobalto (da Carbonato di Cobalto Monoidrato) E3	15 mg
Selenio (Sodio Selenito) E8	20 mg
Selenio Organico da Saccharomyces cerevisiae	
Vitamina A (E672)	75.000 U.I
Vitamina D3 (E671)	7.500 U.I
Vitamina E	1.000 mg

### Componenti:

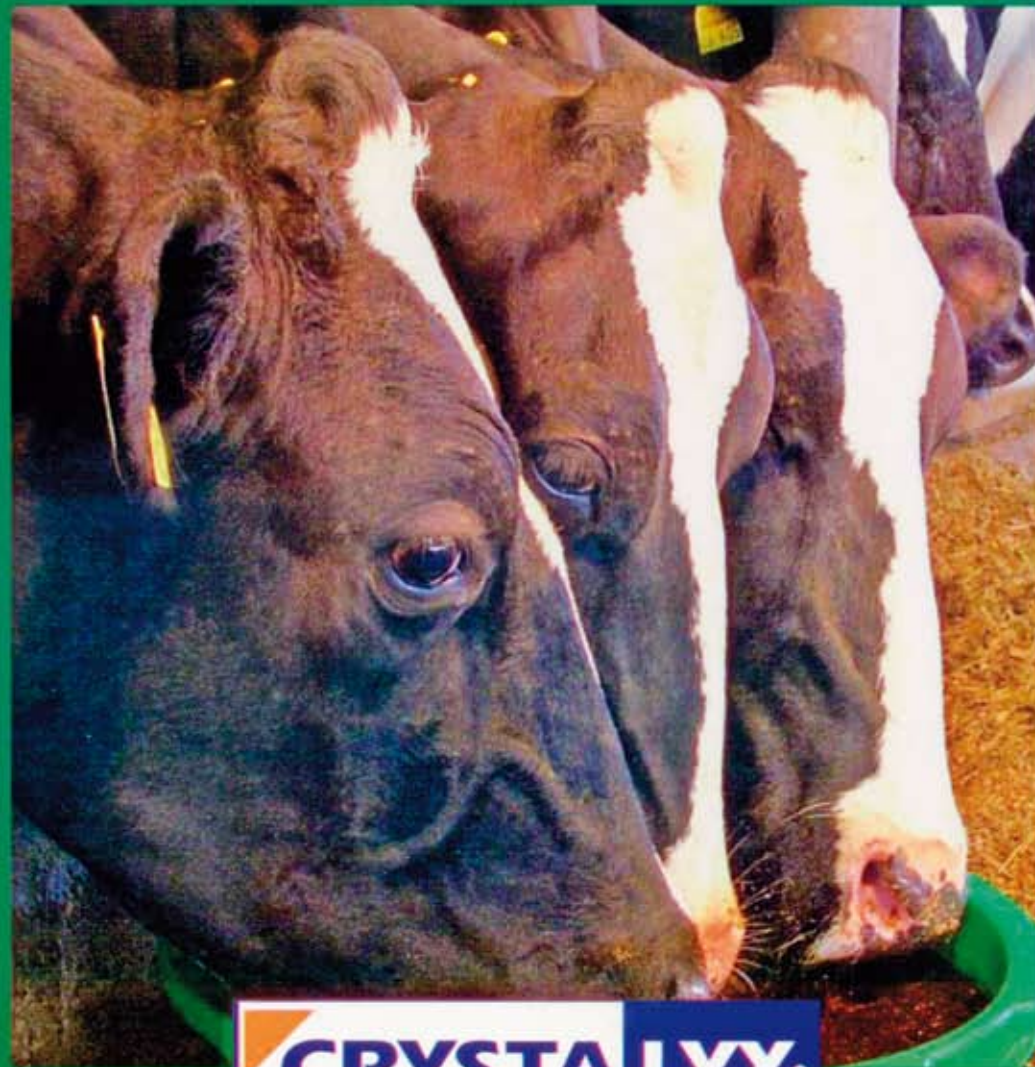
Melasso, Propionato di Sodio, Ossido di Magnesio, Fosfato Monoalcalico, Olio Vegetale\* (palma), Calcare

\* Utilizzato durante il processo a protezione degli oligoelementi

## Peso netto : 22,50 kg

11C OL1185/1 21.09.2013

Crystalyx Products GmbH-Industrieweg 110 - 48155 Münster - [www.Crystalyx.de](http://www.Crystalyx.de)



**CRYSTALYX**

